



Weinstadt 2035 klimaneutral

Klimabündnis Weinstadt

kontakt@klimabuendnis-weinstadt.de



EE-Strom selbst erzeugen und direkt verbrauchen mit Stecker-PV-Anlagen



Eigenschaften

- erzeugt aus Sonnenlicht elektrischen Strom, den ein Wechselrichter in "Haushaltsstrom" umwandelt
- besteht aus ein oder zwei Solarpanels mit je ca. 170x100 cm
- kann am Balkon, an der Fassade, auf einem Flach- oder Schrägdach angebracht werden
- werden mit einem Schuko- oder Wieland-Stecker mit einer Steckdose verbunden
- der erzeugte Strom wird direkt verbraucht, der Rest fließt ins Netz
- Bei durchschnittlich 1000 Sonnenstunden werden ca. 600 kWh/a Strom erzeugt

Einfache Regeln

- Anmeldung beim Netzbetreiber erforderlich
- Stromzähler darf nicht rückwärts laufen
- Eintragung ins Marktstammdatenregister erforderlich
- Anlage darf eine Anschlussleistung von max. 600 Wp haben



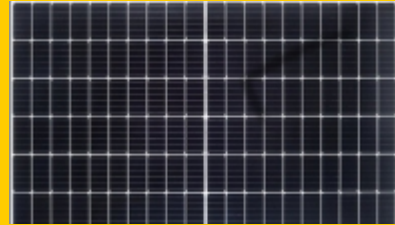
Weinstadt 2035 klimaneutral

Klimabündnis Weinstadt



Komponenten

Solarpanels



Anschlussdosen



Wechselrichter



Befestigungsmaterial

Balkongeländer



Flachdach



Schrägdach



Wirtschaftlichkeit

- Anschaffungskosten für zwei Module: 800-900 €
- von den ca. 600 kWh/a Leistung können abhängig von den Verbrauchern im Haushalt ca. 400 kWh/a selbst verbraucht werden und reduzieren die Stromkosten bei einem Preis von 0,30 € dadurch um 120 €/a
→ Amortisationszeit ca. 5-7 Jahre